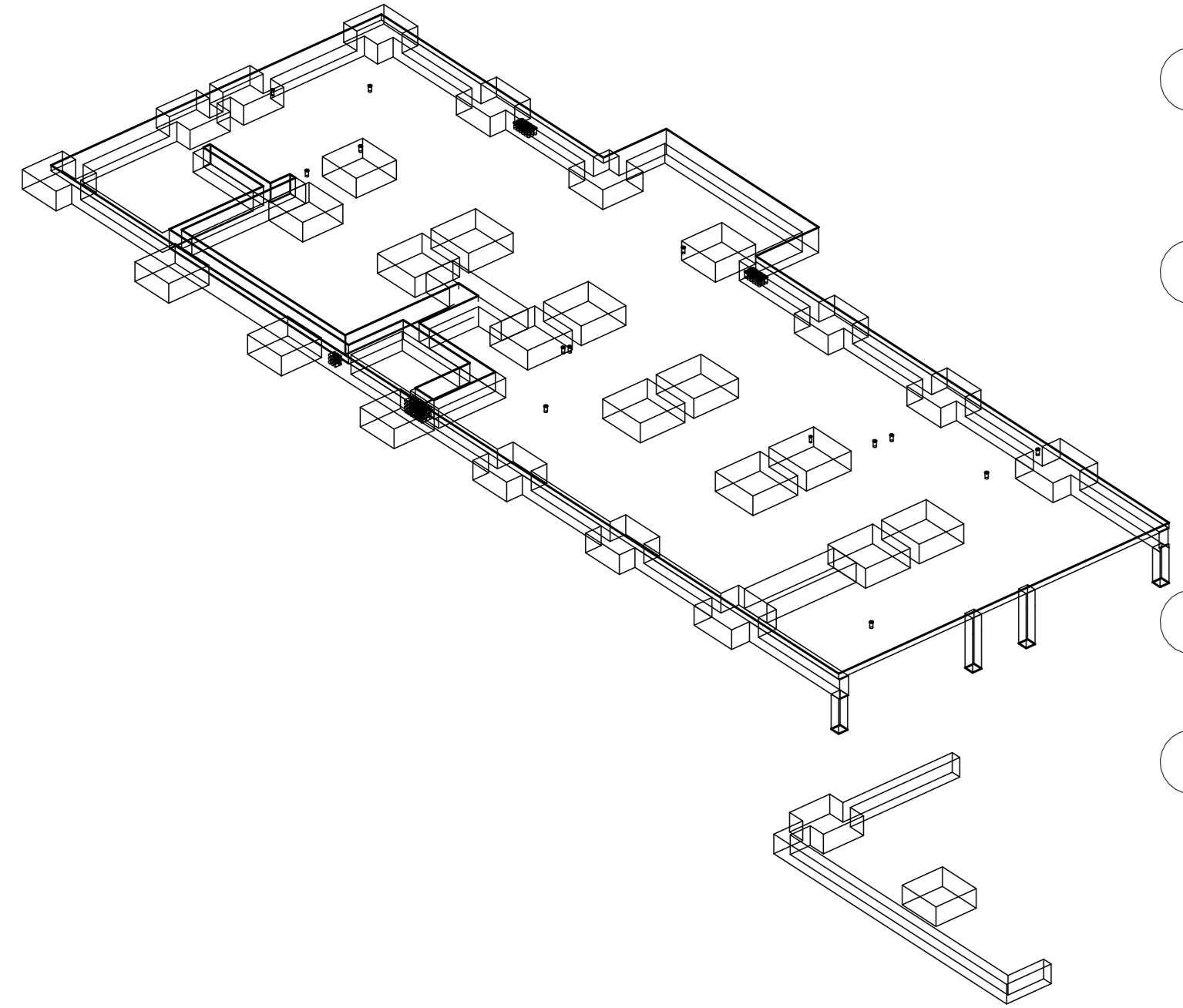
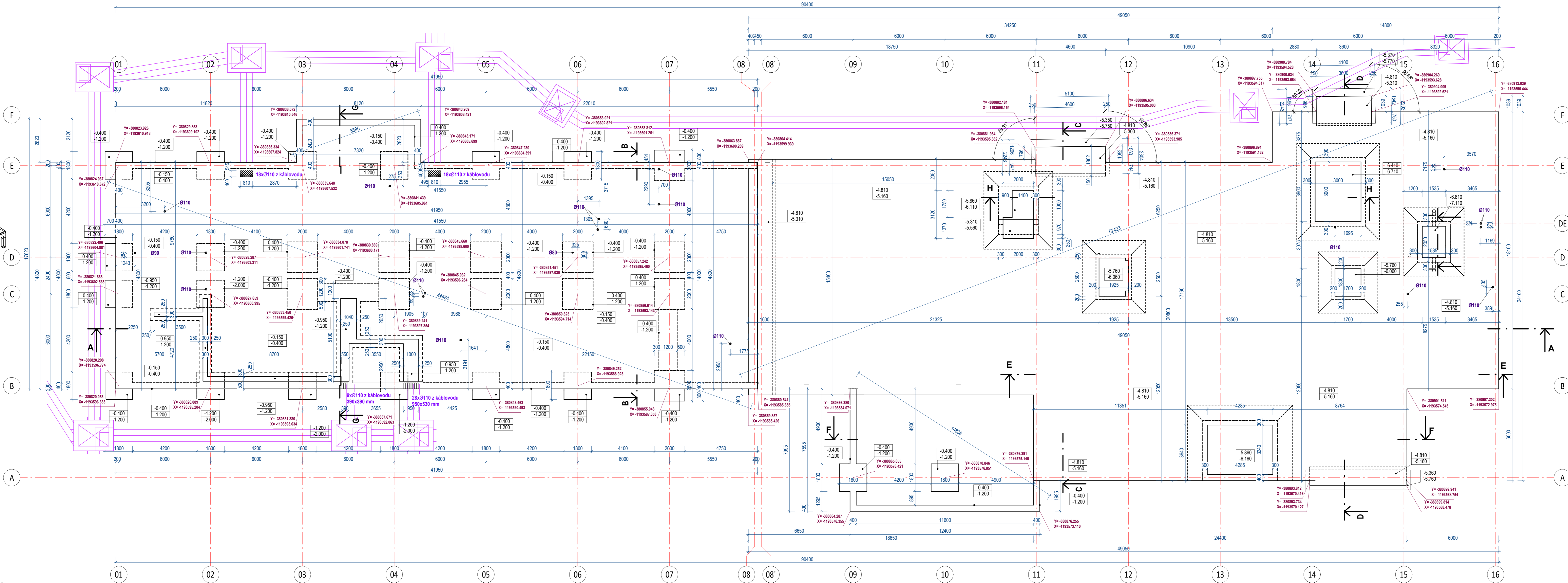
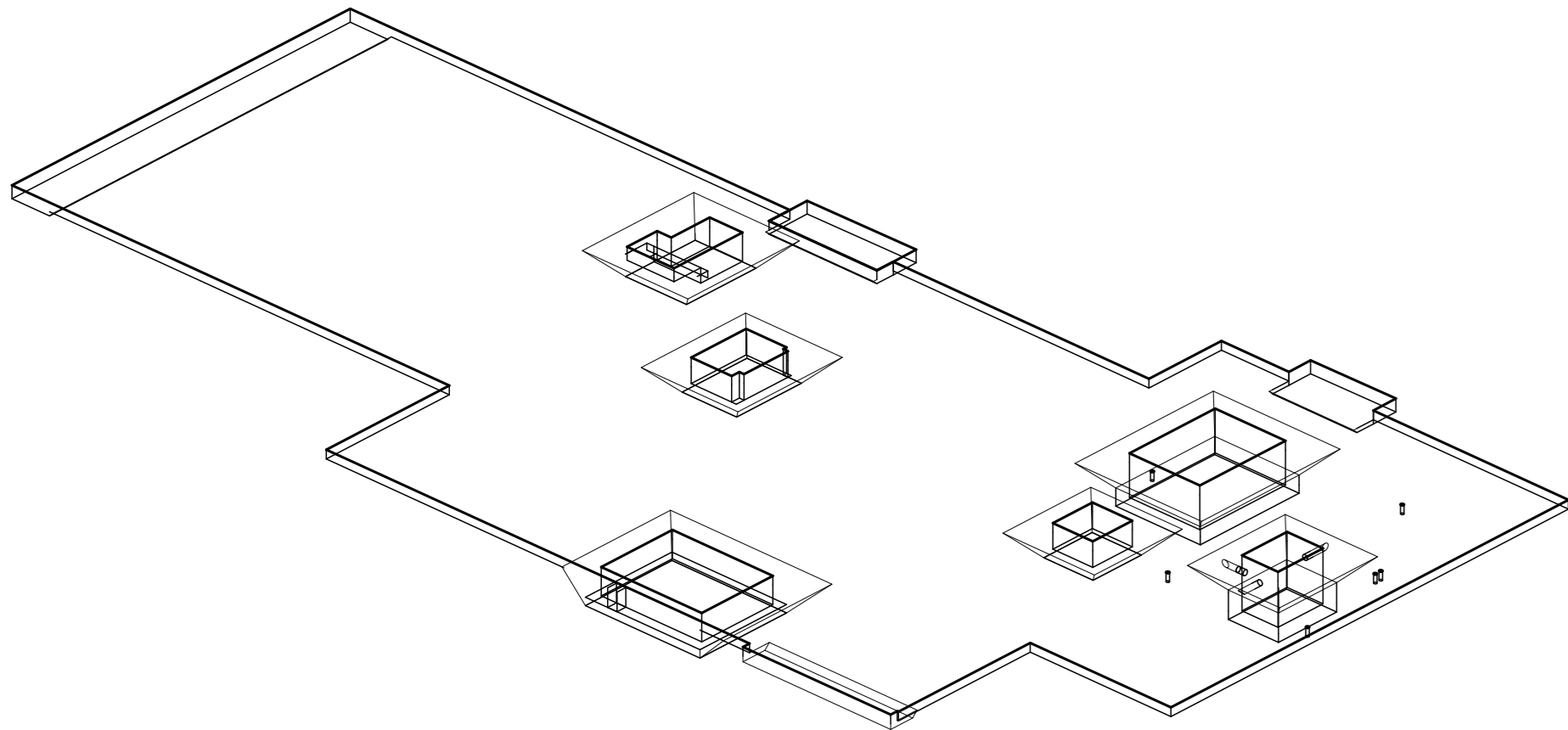


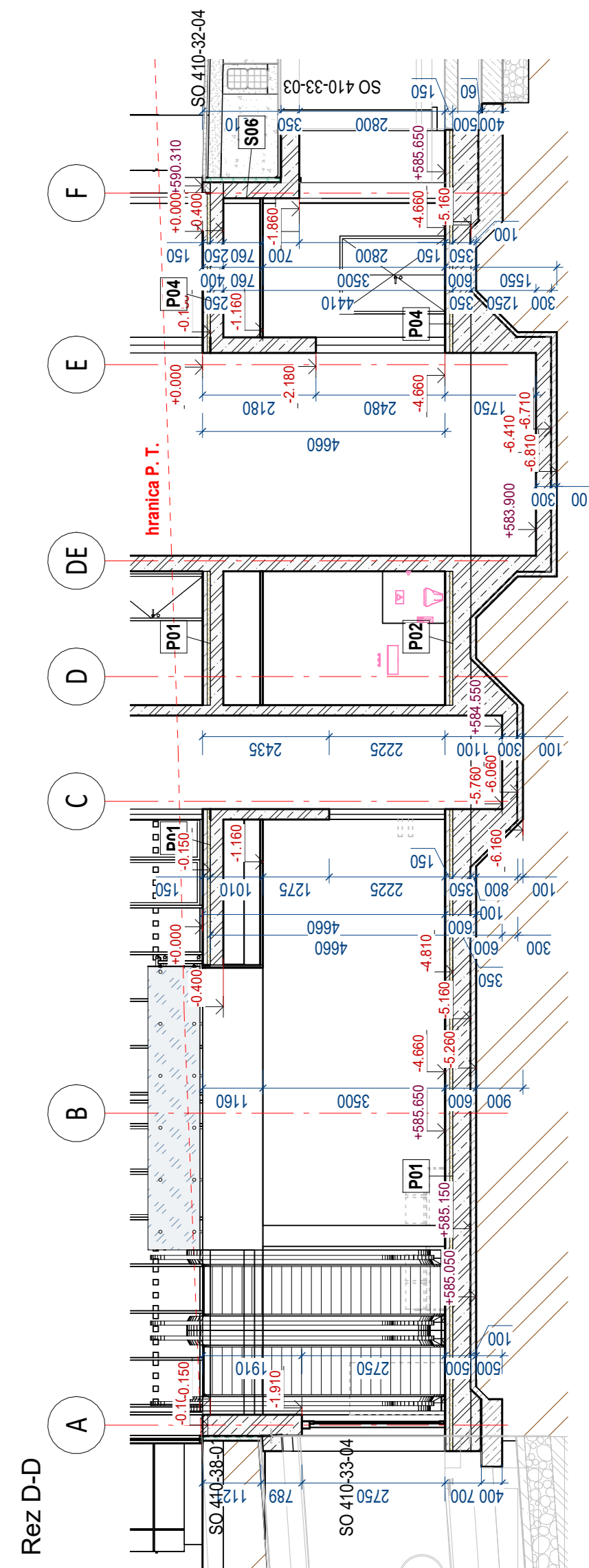
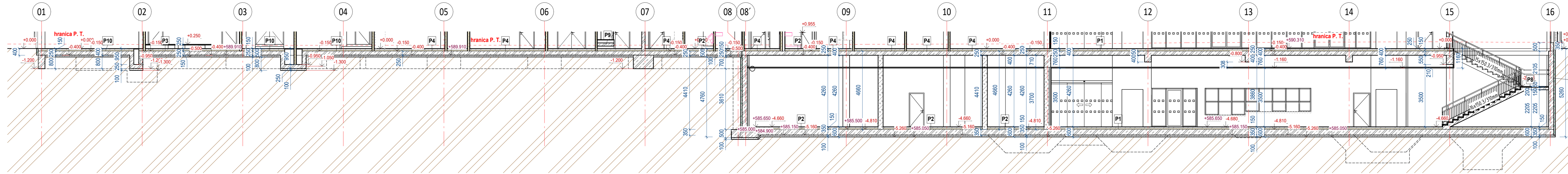
3D pohľad - časť základov 1.NP  
M 1:200



3D pohľad - časť základov 1.PP  
M 1:200



Rez A-A



ZMENY PROJEKTOVEJ DOKUMENTÁCIE

Zmena	Index	Datum	Meno - Podpis	Text zmeny

Zodpovedný projektant stavby	Ing. Ján Kuhnár
Ing. Anna Bajdová	
Ing. Tomáš Vyhral	
Ing. Anna Bajdová	

GENERÁLNY PROJEKTANT STAVBY	0608
Zakázkové číslo:	0608

Zodpovedný projektant UČS:	Ing. Ján Kuhnár
Zodpovedný projektant objektu:	Ing. Anna Bajdová
Návrh, výpočet:	Ing. Tomáš Vyhral
Kontrola:	Ing. Anna Bajdová

Klika	Základ	Okres	Liptovský Mikuláš
Investor - stavebník:	Zeleznice Slovenskej republiky	Klimkova 5, 813 81 Bratislava, Slovenská republika	
Stavba:	Modernizácia železničnej trate Zilina - Košice, úsek trate Liptovský Mikuláš - Poprad-Tatry (mimo) 5. etapa		
Název SO:	SO 410-34-01 ŽST Liptovský Mikuláš, výpravná budova		
Název podobjektu:	1. Architektúra a stavebné riešenie		
Název prílohy:	Základy		
Kódové označenie výkresu:	0608 - DRS - E - 410 - 34 - 01 01 - 004 - 00		

Štátny úrad	DRS
Zakázkové číslo:	0608
Archívne číslo:	
Datum:	09/2024
Podiel A4:	14x44
Mierka:	1:100
Číslo:	E
Číslo SO:	410-34-01
Číslo prílohy:	04